

2 b i n 7

# ArtVISİT<sup>2</sup>

uluslararası tasarımcı ve sanatçı çalışmaları  
international designer & artist works

fotoğraf  
grafik tasarım  
ilustrasyon  
özgün baskı  
endüstriyel tasarım  
mücevher tasarımı  
dijital tasarım  
mimari tasarım  
iç mimari  
moda tasarımı  
takı tasarımı  
heykel  
seramik

photograph  
graphic design  
illustration  
original printing  
industrial design  
jewellery design  
digital design  
architecture design  
interior architecture  
fashion design  
bijuteri design  
sculpture  
ceramic

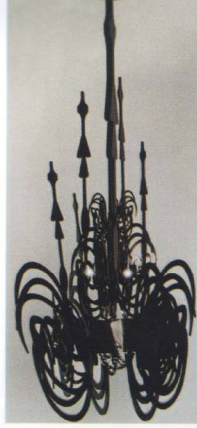
ÇİZGE



## çizge mimarlık tuğba konur

Tuğba Konur 1978'de İzmir'de doğdu. Dokuz Eylül Üniversitesi İşletme Bölümü'nden mezun oldu. New York Sheffield School of Interior Design'da İç Mimarlık eğitimi aldıktan sonra kendi firması olan Çizge Mimarlık'ta çalışmaya başladı. Mimari, iç mimari, tasarım ve aydınlatma alanında faaliyet gösteren Çizge ile birlikte, 2006 yılından itibaren tasarımlarına İstanbul ofisinde devam etmekte.

A: Valikonağı Cad. No: 29  
Erciyes Apt. Nişantaşı  
İstanbul  
T: +90 212 291 56 20  
F: +90 212 291 56 21  
@: tugkonur@yahoo.com



Ürün: Avize  
Model: Born  
İşveren: Çizge Mimarlık  
Proje yılı, üretim yılı: 2006  
Ürünün malzemesi: pleksiglas  
Tasarım: Tuğba Konur

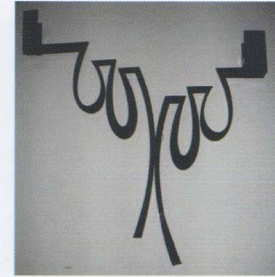
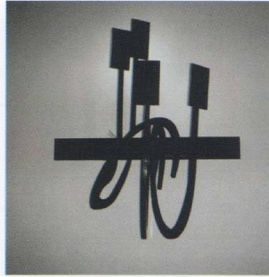


Ürün: Sandalye  
Model: Hatt  
İşveren: Çizge Mimarlık  
Proje yılı, üretim yılı: 2006  
Ürünün malzemesi: MDF üzeri parlak lake cila  
Tasarım: Tuğba Konur

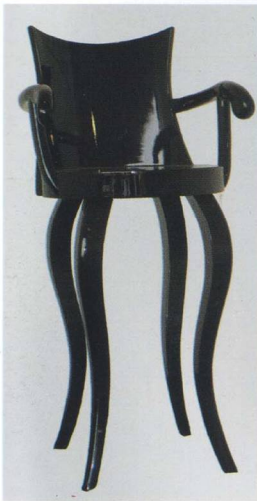


Ürün: Yemek takımı  
Model: Otto  
İşveren: Çizge Mimarlık  
Proje yılı, üretim yılı: 2006  
Ürünün malzemesi: MDF üzeri parlak lake cila  
Tasarım: Tuğba Konur

Ürün: Aplik  
Model: Bahem  
İşveren: Çizge Mimarlık  
Proje yılı, üretim yılı: 2006  
Ürünün malzemesi: Pleksiglas  
Tasarım: Tuğba Konur



Ürün: Aplik  
Model: Hatt  
İşveren: Çizge Mimarlık  
Proje yılı, üretim yılı: 2006  
Ürünün malzemesi: Pleksiglas  
Tasarım: Tuğba Konur



Ürün: Bar sandalyesi  
Model: Black  
İşveren: Çizge Mimarlık  
Proje yılı, üretim yılı: 2006  
Tasarım: Tuğba Konur

Ürün: Yata  
Model: Me  
İşveren: Çizge Mimarlık  
Proje yılı, üretim yılı: 2006  
Ürünün malzemesi: MDF üzeri parlak lake cila  
Tasarım: Tuğba Konur

